

Viking 3 с винтовыми зажимами и металлическим основанием
Клеммные блоки для подсоединения защитных проводников

Кат. №(№): 371 70/71/72/73/74/75/76/79

СОДЕРЖАНИЕ

Стр.

1. Общие характеристики	1
2. Исполнения	1
3. Стандарты	2
4. Технические характеристики	2
5. Размеры	3
6. Принадлежности	3

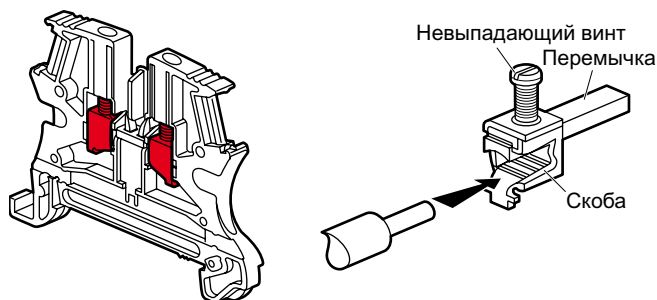


1. ОБЩИЕ ХАРАКТЕРИСТИКИ

Клеммные блоки Viking 3 обеспечивают электрическое соединение двух гибких или жестких медных проводников.

Клеммные блоки для подсоединения защитных проводников оснащены металлическим основанием, которое позволяет в качестве защитного проводника использовать монтажную рейку.

Блоки этого типа имеют желто-зеленый цвет.

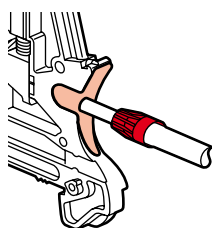


- Цельный изолирующий корпус из полиамида,
- латунная перемычка, покрытая слоем олова, что обеспечивает превосходное качество контакта,
- винты и скобы из оцинкованной стали, обладающей высокой стойкостью к коррозии.

Блоки Viking 3 с шагом от 6 до 15 мм удерживаются в сцепленном состоянии с помощью специальных соединительных штифтов, что упрощает оперирование ими и обеспечивает эффективное выравнивание их на монтажной рейке.

При этом для установки или извлечения какого-либо блока не требуется извлечения соседних блоков.

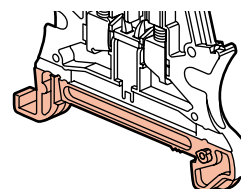
Подсоединение проводников облегчается за счет эргономичной формы вводного отверстия.



Использование кабельных наконечников Starfix позволяет обеспечить потенциалоуравнивающую связь для всех жил гибкого кабеля

Для каждого блока предусмотрено по две маркировочные площадки (кроме блоков кат. № 371 76).

Основание обеспечивает монтаж блока на рейки следующих типов:



	-	EN 60715	
Материал	Сталь		
Толщина, мм	1,5	1	2,2
Глубина, мм	15	7,5	15

При шаге до 10 мм монтаж осуществляется без использования винтов, что обеспечивает его высокую скорость; винтовое крепление выполняется для блоков с шагом от 12 до 15 мм. Латунное основание обеспечивает надежный электрический контакт с рейкой.

ATEX

При необходимости использования во взрывоопасной атмосфере обратитесь к специальному паспорту.

2. ИСПОЛНЕНИЯ

Номинальное сечение согласно МЭК EN 60947-7-2.

2.1 Блоки на 1 соединение - 1 вход и 1 выход

Кат. №	Номинальное сечение, мм ²	Шаг, мм
371 70	2.5	5
371 71	4	6
371 72	6	8
371 73	10	10
371 74	16	12
371 75	35	15
371 76	35	15

2.2 Блоки на 1 соединение - 2 входа и 2 выхода

Кат. №	Номинальное сечение, мм ²	Шаг, мм
371 79	4	6

Viking 3 с винтовыми зажимами и металлическим основанием
Клеммные блоки для подсоединения защитных проводников

Кат. №(№): 371 70/71/72/73/74/75/76/79

3. СООТВЕТСТВИЕ СТАНДАРТАМ

- **МЭК EN 60947-1:**
Низковольтная аппаратура.
- **МЭК EN 60947-7-2:**
Низковольтная аппаратура - часть 7-2: приспособления и принадлежности
- клеммные блоки для подсоединения медных защитных проводников
- **CSA C22-2 № 158:**
Клеммные блоки.
- **UL 1059:**
Клеммные блоки.
- **NF C 15-100 § 558.3.2.2.1:**
Заземление общих проводников.
- **NF C 15-100 § 542.4.2:**
Заземляющие зажимы и шины.
- **МЭК 60364-5-52:**
Электроустановки зданий - часть 5-52: выбор и использование электроаппаратуры - электропроводка
- **МЭК EN 60664-1:**
Координация изоляции материалов в системах (сетях) низкого напряжения - часть 1: принципы, требования и испытания.
- **UL 94:**
Испытание на воспламеняемость материалов и пластмассовых частей устройств и аппаратов.
- **ГОСТ Р 50030.7.2.-2000:**
Аппаратура распределения и управления низковольтная - часть 7-2: ЭЛЕКТРООБОРУДОВАНИЕ ВСПОМОГАТЕЛЬНОЕ. Клеммные колодки для присоединения медных проводников.

4. ТЕХНИЧЕСКИЕ ХАРАКТЕРИСТИКИ

4.1 Тип присоединяемых проводников

- Возможно присоединение гибких или жестких медных проводников:
- класс 1, жесткие жилы,
 - класс 2, жесткие жилы кабеля,
 - класс 5, гибкие жилы,
 - гибкие жилы с наконечником.

4.2 Сечение присоединяемых проводников

Согласно МЭК EN 60947-7-2

	Кат. №	Номинальное сечение, мм ²	Шаг, мм	Диапазон сечений, мм ²	
				Жесткие проводники	Гибкие проводники
	371 70	2.5	5	0,25 до 4	0,25 до 2,5
	371 71	4	6	0,25 до 6	0,25 до 4
	371 72	6	8	0,5 до 10	0,25 до 6
	371 73	10	10	1,5 до 16	2,5 до 10
	371 74	16	12	1,5 до 25	4 до 16
	371 75	35	15	2,5 до 50	4 до 35
	371 76	35	15	2,5 до 50	4 до 35
	371 79	4	6	0,25 до 6	0,25 до 4

Клеммные блоки серии Viking 3 учитывают размеры кабельного наконечника при присоединении гибких проводников.

Соответствие CSA № 22-2, № 158 и UL 1059

	Кат. №	Номинальное сечение, AWG	Шаг, мм
	371 70	12	5
	371 71	10	6
	371 72	8	8
	371 73	6	10
	371 74	4	12
	371 75	2	15
	371 76	-	15
	371 79	10	6

Требования стандартов

- Для каждого подсоединения и ответвления защитного проводника должно быть предусмотрено четко различимое место соединения (NF C 15-100 § 558.3.2.2.1).
- Клеммные блоки Viking 3 позволяют организовать основной заземляющий зажим (при использовании блока с рейкой) в соответствии со стандартом NF C 15-100 § 542.4.2, согласно требованиям которого каждый проводник должен отсоединяться отдельно от других и только с помощью инструмента.

4.3 Длина зачищаемой части проводника

Кат. №	Шаг, мм	Длина, мм
371 70	5	6 до 8
371 71/79	6	
371 72	8	10 до 12
371 73	10	
371 74	12	13 до 17
371 75/76	15	14 до 18

4.4 Момент затяжки

	Кат. №	Соединение			Крепление на рейку	
		Момент затяжки, Нм	Диаметр стержня отвертки, мм	Прочий инструмент	Момент затяжки, Нм	Диаметр стержня отвертки, мм
	371 70	0,8	3,5	-	Без винтов	
	371 71	1,4	4			
	371 72	1,4	4			
	371 73	2	5,5			
	371 74	2	5,5	PZ2	1,4	4
	371 75	4	6,5	PZ2	1,4	4
	371 76	5	8	-	-	
	371 79	1,4	4	-	Без винтов	

4.5 Напряжение изоляции и ток

	Кат. №	Напряжение, В			Ток, А	
		МЭК	CSA	UL	Ie	МЭК
	371 70	800	600	600	-	-
	371 71	800	600	600	-	-
	371 72	800	600	600	-	-
	371 73	800	600	600	63	57
	371 74	800	600	600	85	76
	371 75	800	600	600	138	125
	371 76	-	-	-	-	-
	371 79	500	300	300	-	-

МЭК EN 60947-7-2, CSA № 22-2, № 158, UL 1059

Ie: рабочий ток:

- изолированные проводники XLPE (сшитый полиэтилен)/EPR (этиленпропилен) (θ макс. 90 °C), NF C 15-100, таблица 52Н,
- изолированные проводники, ПВХ (70 °C), способ прокладки кабеля С, МЭК 60364-5-52, таблица 52.2,
- изолированные проводники, XLPE (сшитый полиэтилен)/EPR (этиленпропилен) (θ макс. 90 °C), способ прокладки кабеля В2, МЭК 60364-5-52, таблица 52.5.

Блоки кат. № 371 73/74/75 предназначены для подсоединения PEN-проводников.

Категория применения согласно МЭК EN 60947-1:

- группа материалов II,
- индекс сопротивления протеканию тока утечки (IRC): от 400 до 600 В,
- категория перенапряжения III.

4.6 Эквивалентные сечения медного проводника для рейки

Тип стальной рейки	Эквивалентное сечение медного проводника
Глуб. 15 мм (толщ. 1,5 мм)	35 мм ²
Глуб. 7,5 мм EN 60715	16 мм ²
Глуб. 15 мм EN 60715	50 мм ²

Viking 3 с винтовыми зажимами и металлическим основанием
Клеммные блоки для подсоединения защитных проводников

Кат. №(№): 371 70/71/72/73/74/75/76/79

4. ТЕХНИЧЕСКИЕ ХАРАКТЕРИСТИКИ (продолжение)

4.7 Условия эксплуатации

Температура при транспортировке	- 25 °C / + 55 °C (+ 70 °C в течение 24 ч)
Температура окружающей среды	- 5 °C / + 40 °C
Средняя температура	макс. 35 °C в течение 24 часов
Относительная влажность	макс. 90 % при 20 °C
	макс. 50 % при 40 °C
Высота над уровнем моря	макс. 2000 м
Степень загрязнения	3 согласно МЭК EN 60664-1 и МЭК EN 60947-1

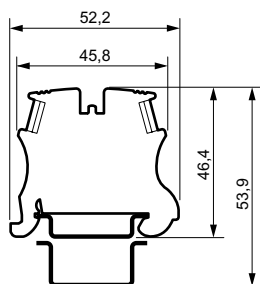
4.8 Огнестойкость

- полиамид V2 согласно UL94,
- нагретая проволока: 960 °C согласно МЭК EN 60695-2-11,
- коррозионные свойства дыма: 5 % согласно NF C 20453,
- кислородный индекс (LOI): 27 согласно EN ISO 4589-2.

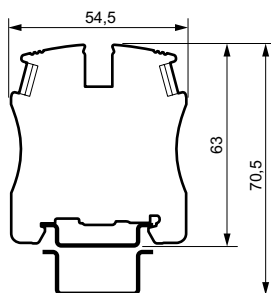
5. РАЗМЕРЫ

Благодаря указанным ниже особенностям клеммные блоки серии Viking 3 позволяют организовать эстетичные клеммные группы:
 - одинаковый профиль у всех блоков с шагом от 5 до 10,
 - одинаковая высота у всех блоков с шагом от 12 до 22.

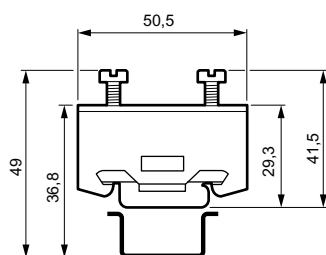
Кат. № 371 70/71/72/73:



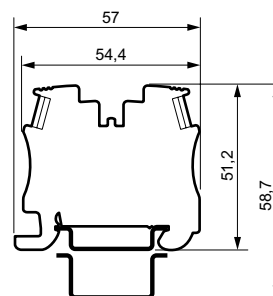
Кат. № 371 74/75:



Кат. № 371 76:



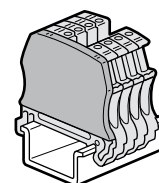
Кат. № 371 79:



6. ПРИНАДЛЕЖНОСТИ

6.1 Торцевые крышки

Полиамид темно-серого цвета.
 960 °C согласно МЭК EN 60695-2-11.



Кат. №	Для блоков следующих типов	Толщина, мм
375 50	1 вход / 1 выход - шаг 5/6/8/10	2
375 51	1 вход / 1 выход - шаг 12/15 (*)	2,5
375 52	2 входа / 2 выхода	2

(*) Кроме блока кат. № 371 76.

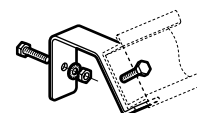
6.2 Рейки

- Длина 2 м,
- оцинкованная сталь.

Кат. №	Рейка
374 04	EN 60715 глуб. 7,5 мм
374 07	Глуб. 15 мм
477 22	Глуб. 7,5 мм, с продолговатыми отверстиями
477 23	Глуб. 15 мм, с продолговатыми отверстиями

6.3 Кронштейны для монтажа под углом 45°, кат. № 394 49

- Комплект из 2 кронштейнов, обеспечивающий установку рейки под углом 45°,
- оцинкованная сталь,
- в комплект входят 4 винта М6 с шайбами и гайками.



6.4 Маркировка

6.4.1 Ручная маркировка

Маркировочные элементы САВ 3:

С цифрами / международной цветовой кодировкой, буквами, условными знаками.



Возможность установки маркировки на клеммные блоки:

- 4 маркировочных элемента САВ3 на блоки от 0,15 до 0,5 мм², до 7 маркировочных элементов с опорой кат. № 383 92,
- 3 маркировочных элемента САВ3 на блоки от 0,5 до 1,5 мм², до 6 маркировочных элементов с опорой кат. № 383 92.

Маркировочные элементы с нанесенными обозначениями:

- для клеммных блоков с шагом 5/6/8 мм,
- поставляются в форме пластин с надрубленными границами,
- с цифрами и числами,
- горизонтальное или вертикальное расположение относительно клеммной группы.
- быстрая установка маркировочных элементов на клеммные блоки лентами.



6. ПРИНАДЛЕЖНОСТИ (продолжение)

6.4.1 Ручная маркировка (продолжение)

Маркировочные элементы без обозначений:

Кат. № 395 00 для клеммных блоков с шагом 5.

Кат. № 395 01 для клеммных блоков с шагом 6.

Кат. № 395 02 для клеммных блоков с шагом 8.



- поставляются в форме пластин с надрубленными границами,
- маркировка черным фломастером (нестираемые надписи) кат. № 395 98,
- быстрая установка маркировочных элементов на клеммные блоки лентами.

ПРЕИМУЩЕСТВА ПРОДУКЦИИ LEGRAND

В клеммных блоках Viking 3 зоны маркировки имеют такую длину, которая обеспечивает установку маркировочных элементов на блоки, имеющие больший по сравнению с этими элементами размер шага.

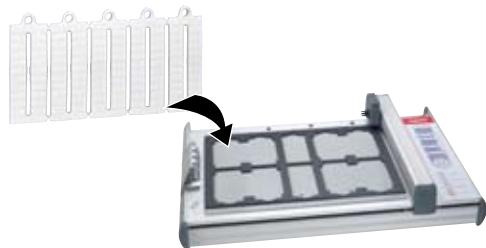
Пример: маркировочные элементы кат. № 395 00 могут быть зафиксированы на блоке с шагом 12.

6.4.2 Маркировка с использованием программного обеспечения Logisab 2

Графопостроитель:

Нанесение надписей на пустые маркировочные элементы с помощью графопостроителя (плоттера).

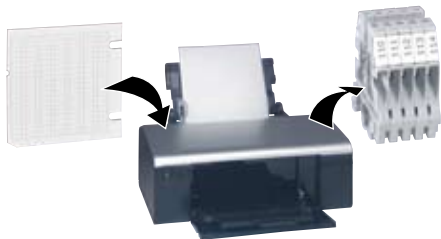
Кат. № 395 00/01/02.



Принтер:

Нанесение надписей на пустые маркировочные элементы с помощью принтера. Маркировочные элементы поставляются в форме пластин с надрубленными границами.

Кат. № 387 43 - шаг 5. Кат. № 387 44 - шаг 6.



Изготовитель:

Legrand SNC, 128 av. du Maréchal-de-Lattre-de-Tassigny,
87045 Limoges Cedex, France.

Фирма «Легран СНГ», Франция, 87045 Лимож Седекс,
авеню Маршала Делатра де Тассиньи, 128.

Импортер: ООО «Фирэлек», 107023, Москва, ул. М.
Семеновская, д.11а, стр.3.

Телефоны: (495) 660-75-50/60